

28-17.xxx



Kurzhubtaste

- ESD-fest bis 15 kV
- 250000 Zyklen
- waschdicht

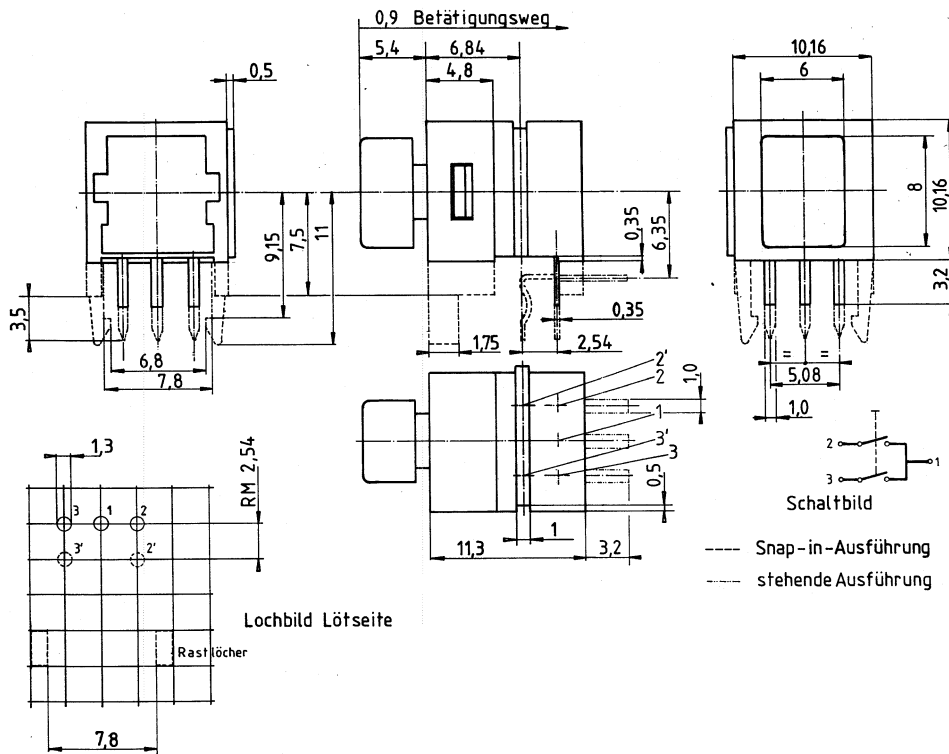
Bei der Entwicklung der Kurzhubtaste wurde konsequent auf die ausreichende Dimensionierung der Luft- und Kriechstrecken von der Frontplatte auf die Kontakte hingearbeitet, so dass ein elektrostatischer Überschlag (ESD) bis zu 15kV verhindert wird. Die Schnappscheibe aus CrNi-Stahl erreicht eine sehr hohe Lebensdauer von 250000 Schaltzyklen. Die Kurzhubtaste ist gegen das Eindringen von Flussmittel beim Löten versiegelt und kann auf Wunsch in wasserdichter Ausführung geliefert werden.

Shorttravel pushbutton

- ESD protection to front 15 kV
- mechanical life 250000 cycles
- sealed against cleaning fluids

Integrated circuits are very ESD sensitive. Therefore this shorttravel pushbutton is designed with sufficient distance from front to solderpins of 15kV ESD protection. The specially designed contact bridge of CrNi-steel guarantees electrical life with min. 250000 operations. The pushbutton is sealed against soldering fluids and watertight on request.

MECHANISCHE KENNWERTE	MECHANICAL DATA	
Befestigung	Fixation	THT
Poligkeit	Polarity	Doppelarbeitskontakt / twin make contact
Rastermaß	Pitch	2,54mm
Lebensdauer mechanisch	Mechanical life	250000Zyklen / 250000cycles
Lebensdauer elektrisch	Electrical life	200000Zyklen / 200000cycles
Auslöseart	Function	Impuls / Impulse
Schaltart	Switching mode	unterbrechend / break before make
Betätigungskraft	Operating force	<4N
Betätigungshub	Operating travel	0,9+0,3mm
Vibrationsfestigkeit	Vibration	>5g
Stoßbelastung	Shocktest	>10g
Waschmittelbeständigkeit	Resistance against cleaning fluids	ja / yes
Betriebstemperatur	Operating temperature	-25...+85°C
ELEKTRISCHE KENNWERTE	ELECTRICAL DATA	
Schaltspannung max.	Operating voltage max.	60V
Schaltstrom max.	Operating current max.	0,025A
Ruhestrom max.	Standby current max.	2A
Schaltleistung	Contact rating	1VA
Prüfspannung	Test voltage	500V~/50Hz
Durchgangswiderstand	Contact resistance	150mΩ
Isolationswiderstand	Insulation resistance	10000MΩ
Isolationsklasse	Insulation class	VDE 0110 Gruppe C / VDE 0110 group C
ESD-fest gegen Front	ESD protection to front	>15kV
MATERIAL	MATERIAL	
Isolationswerkstoff	Insulation material	PA 6.6 GF 30
Flammenschutz	Flammability	UL94V0



KNOPFFORM / KNOB VERSION

- 6x8mm
- ohne Druckknopf / without knop

KNOPFFARBE / KNOB COLOUR

- blau / blue
- gelb / yellow
- grün / green
- orange
- rot / red
- schwarz / black
- ohne / without

GEHÄUSEFORM / HOUSING VERSION

- snap-in
- Standard

SCHUTZART / SEALING

- staubdicht / dust covered
- waschdicht / sealed